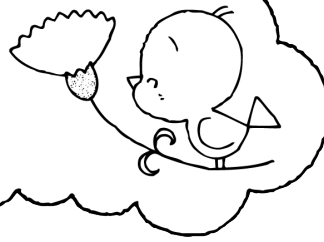
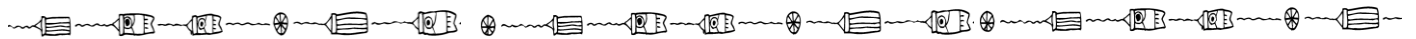


# ほけんだより



しんがつき はじ いっかげつ あたら がっきゅう きんちよう  
新学期が始まり、一か月ほどたちました。新しい学級にはなれましたか？緊張もほぐれ、  
そろそろ疲れが出やすい時期になります。「元気がない」「疲れやすい」などの体と心の  
SOSに気づいたら、ゆっくりリラックスする時間を大切にしましょう。



こよみ うえ  
暦の上では  
もうすぐ  
なつ  
夏です！



がつ にち りっか  
5月5日は「立夏」です。「立夏」とはそろそろ夏が始まるとい  
うことです。あつ さむ しつど ひ す ひ おお  
暑くも寒くもなく、湿度が低く過ごしやすい日が多  
いですが、過ごしやすい日はあっという間に終わり、今年も  
すぐに暑い夏がやってくるでしょう。

みなさんは「暑熱順化」って知っていますか？ 体 を動かしたり  
ゆふね つか あせ なが あつ からだ な  
湯船に使ったりして汗を流すことで、暑さに体を慣らすこと  
です。そうすることでたいおんちようせつ れんしゅう  
体温調節の練習ができます。夏の暑い日でも  
からだ ねつ そと に ねちゅうしょう よぼう  
体の熱を外に逃がしやすくなり、熱中症の予防になります。夏  
を乗り越えるために今からできることを考えてみましょう。

7つのまちがいをさがそう！





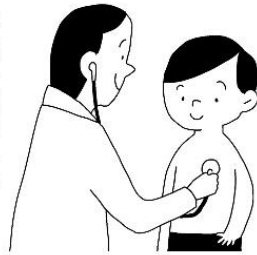
# けんこうしんだん 健康診断のおしらせ

がつ  
5月は

けんこうしんだん  
健康診断がたくさん！

## ない か けん しん 内科検診

しんぞう はい びょうき  
心臓や肺に病気や  
いじょう 異常がないかを調べ  
ます。また、えいようじょう  
態やせきちゅう 脊  
柱そくわん 症  
になっ  
ていないか  
につい  
てもしら  
べます。



5/14→2年4年6年6組  
5/21→1年3年5年

## がん か けん しん 眼科検診

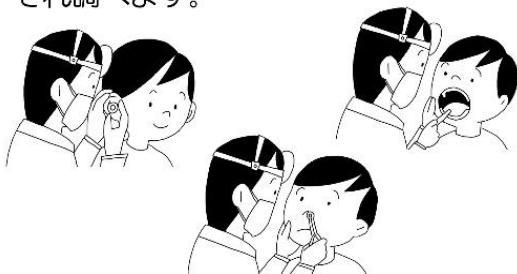
め びょうき しりょく  
目の病気や視力に  
えいきょうをあたえ  
る目の異常がないか  
を、目の中（ひとみ）  
やまぶたのうらがわ 裏側を見  
てしら  
べます。



5/12→ぜんこうじどう  
全校児童

## じ び かい けん しん 耳鼻いんこう科検診

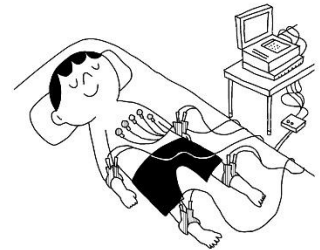
みみ はな びょうき  
耳・鼻・のどの病気がないかをそれ  
ぞれしら  
べます。



5/27→2年4年6年6組  
6/3→1年3年5年

## しん でん ざ けん さ 心電図検査

しんぞう  
心臓がきちん  
と働いてい  
るか  
を、しん  
でんけい  
う機器を  
使って、  
くわしく  
けん  
さ  
し  
ます。



5/22→1年4年のみ

## 保護者の方へ

### 健康診断結果のお知らせについて

学校で実施する健康診断は集団検診ですので、病気や異常が見つかった場合だけでなく、疑わしい場合でも「健康診断結果のお知らせ」をお渡ししています。子育て支援医療費助成制度を利用して受診できますので、早めにかかりつけの医師にみていただき、必要な検査や治療を受けていただくようお願いいたします。受診が済みましたら、「健康診断結果のお知らせ」を学校にご提出ください。異常なしの場合は特に通知いたしませんので、ご了承ください。